

# 入札公告

小布施牧場株式会社が発注する建設工事について、地方自治法施行令（昭和 22 年政令第 16 号。以下「政令」という。）第 167 条の 6 の規定に準拠して、次の通り公告します。

令和元年 9 月 2 日  
小布施牧場株式会社  
代表取締役 木下 荒野

## 1. 入札工事

- 1) 工事名 小布施牧場株式会社本店店舗チーズ工房増築工事
- 2) 工事箇所 長野県上高井郡小布施町大字大島 93 番地 59
- 3) 工事概要 木造平屋建て。建築面積 13.68 平方メートル
- 4) 完成期限 令和元年 12 月 20 日(金)
- 5) 事業区分 農林水産省 令和元年度 国産乳製品等競争力強化対策事業費補助金（平成 30 年度補正予算（第 2 号）繰越分）の補助事業
- 6) 入札方法 郵便による紙入札

## 2. 入札の資格条件

次に掲げる全ての要件を満たしていること。要件に違反をした入札は無効となります。

- 1) 農林水産省の機関から、工事請負契約に係わる指名停止の措置等を受けていないこと。
- 2) 地方自治法施行令（昭和 22 年政令第 16 号）第 167 条の 4 第 1 項各号及び第 2 項各号の規定に該当しない者であること。
- 3) 会社更生法（平成 14 年法律第 154 号）に基づく更生手続開始の申立又は民事再生法（平成 11 年法律第 225 号）に基づく民事再生手続開始の申立がなされている者（更生手続開始又は民事再生手続開始の決定を受けた後、競争入札参加資格の再認定を受けた者を除く。）でないこと。
- 4) 長野県暴力団排除条例に規定する暴力団員又は暴力団関係者でないこと。
- 5) 次に掲げる者は、同一の一般競争入札に参加できません。① 会社法（平成 17 年法律第 86 号）第 2 条第 3 号の 2 及び 第 4 号の 2 に規定する親会社等と子会社等の関係にある者 又は親会社等を同じくする子会社等同士の関係にある者 ② 一方の会社の代表権のある役員が他方の会社の代表権のある役員又は他方の会社の管財人を現に兼ねている者

## 3. 入札日程等

### 1) 設計図書の閲覧

令和元年 9 月 2 日(月)から令和元年 9 月 13 日(金)まで、小布施牧場株式会社のホームページにおいて行います。

### 2) 質問書の受付

令和元年 9 月 3 日(火)から令和元年 9 月 9 日(月)の 10 時から 17 時までに小布施牧場株式会社へ FAX により提出してください。なお、提出時に質問の到達確認を行ってください。様式は問わないものとします。

3) 質問への回答

令和元年9月4日(水)から令和元年9月10日(火)までに、質問者に個別に行います。

4) 入札書の提出方法

郵便入札です。電子入札は行いません。

(1) 提出書類 ① 入札書 ② 工事費内訳書(見積書)

(2) 提出期限 令和元年9月13日(金)までに小布施牧場株式会社に着すること。

(3) 一般書留又は簡易書留により郵送してください。

(4) 宛先 〒381-0203 長野県上高井郡小布施町大島 93 番地 59 小布施牧場株式会社

(5) 中封筒 おもて面に以下の4項目を記入してください。

① 工事名 小布施牧場株式会社本店店舗チーズ工房増築工事

② 入札参加社名

5) 工事費内訳書の提出

(1) 入札参加者は入札に際し、入札書とともに工事費内訳書を提出しなければなりません。工事費内訳書を提出しない者が入札した入札書は無効となります。

(2) 工事費内訳書は、入札書とともに中封筒に入れてください。

(3) 工事費内訳書の工事価格と入札書の金額は一致しなければなりません。

6) 開札日時・場所

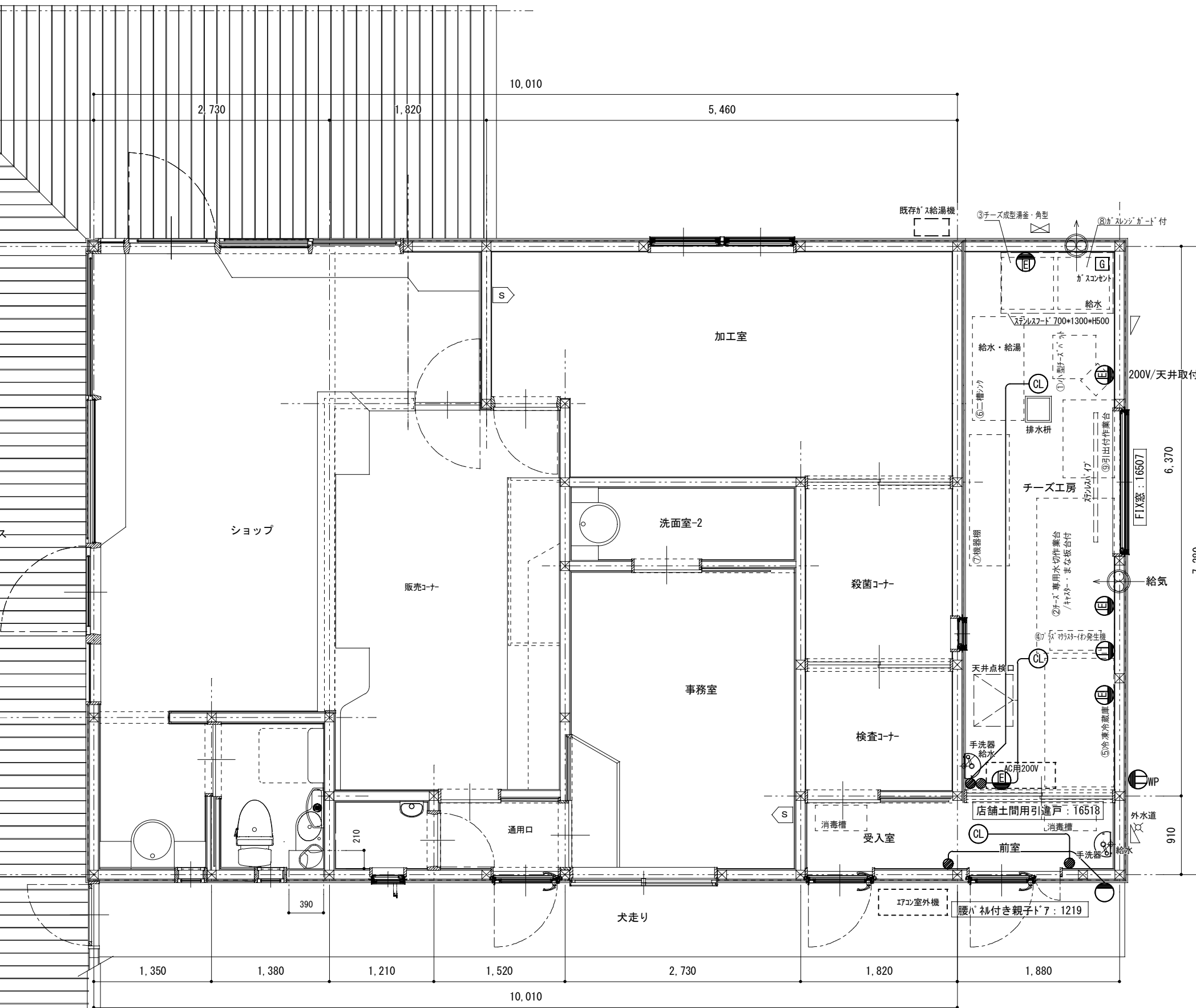
令和元年9月17日(火)午前9時00分

小布施町公民館 第二学習室

4. 問い合わせ先

小布施牧場株式会社 担当 代表取締役 木下 荒野

TEL 080-9974-3996 FAX 026-214-3225



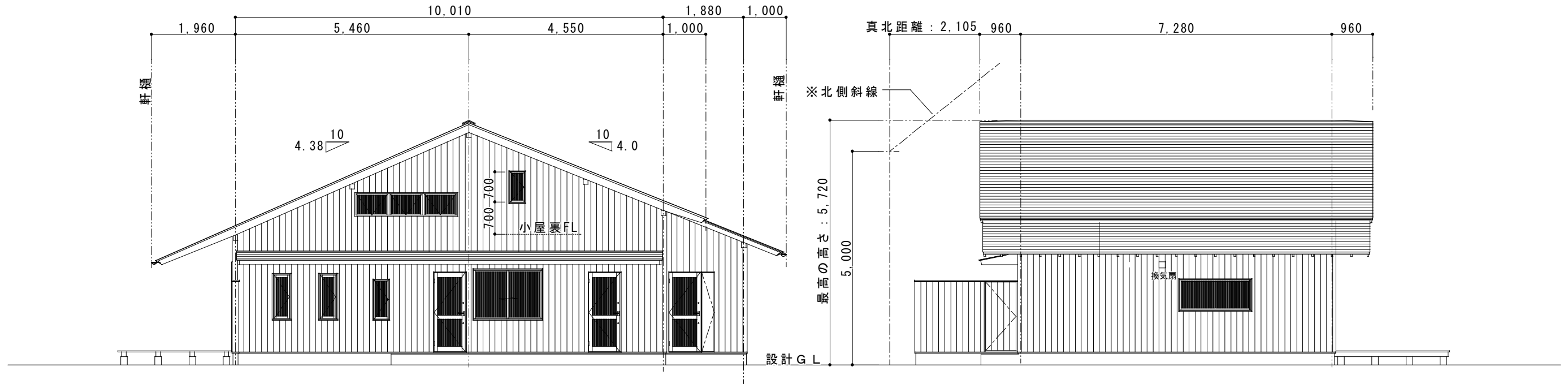
	分電盤
	スイッチ
	スイッチ (3路用)
	スイッチ (4路用)
	調光スイッチ
	コンセント 2口
	アース付コンセント
	防水コンセント
	エアコン用コンセント 200V
	照明器具 (LED灯 天井灯)
	照明器具 (白熱灯 天井灯)
	照明器具 (シーリングライト 天井灯)
	照明器具 (ペンダントライト 天井灯)
	照明器具 (ダウンライト 天井灯)
	照明器具 (蛍光灯 壁灯)
	照明器具 (LED灯 壁灯)
	足元灯
	スポットライト
	24h換気用換気扇
	局所用換気扇
	給気口

内部仕上表

内部仕上	床	壁	天井	備考
チーズ工房	床 巾木 壁	巾木 壁	天井	備考
前室	床 巾木 壁	巾木 壁	天井	備考

外部仕上表

外部仕上	基礎	外壁	屋根	軒裏	水切・笠木	塗装	断熱材
基礎	コンクリート打放し(天端均し)	外壁	屋根	軒裏	水切・笠木	塗装	断熱材
外壁	杉板 t12相じゃくり縦張 / 防水紙 (タイベックス同等品) / 構造用合板 t12地	屋根	軒裏	水切・笠木	塗装	断熱材	
屋根	ガルバリウム鋼板 t0.35 長尺葺 / アスファルトフイック 23kg / 雪止め 1段 / 野地板: 杉板 t12張(軒先部化粧) / 垂木38*184*@455	軒裏	水切・笠木	塗装	断熱材		
軒裏	化粧杉板 t12 相じゃくり表し 化粧パネル(やすらぎ)	水切・笠木	塗装	断熱材			
水切・笠木	ガルバリウム鋼板耐摩カー t0.35 曲加工	塗装	断熱材				



屋根：ガルバリウム鋼板葺き（黒色：N-2）  
 外壁：杉板張り（茶色：5YR-4/4）

